

CONDICIONES PROPICIAS PARA LA PROPAGACIÓN DE INCENDIOS DE LA COBERTURA VEGETAL; SE INCREMENTAN PAULATINAMENTE LOS VALORES DE RADIACIÓN ULTRAVIOLETA

En los últimos días, la reducción en el contenido de humedad atmosférica ha traído como consecuencia días más soleados con incremento en horas de sol y ascensos importantes de la temperatura en amplios sectores del territorio nacional, en especial en las regiones Caribe, Andina y Orinoquia.

Por lo anterior, con base en las diferentes herramientas de monitoreo y análisis, el IDEAM ha venido incrementando los niveles de alerta frente a la probabilidad de propagación de incendios de la cobertura vegetal. Se destaca la persistencia en la salida del modelo institucional para determinar dicha probabilidad, en municipios de Arauca, Casanare, La Guajira, Cesar, Magdalena, Atlántico, Sucre y Córdoba; recientemente, se registra también un incremento importante de la alerta por este tipo de evento en los departamentos andinos¹ (Antioquia, Boyacá, Cauca, Cundinamarca, Huila, Norte de Santander, Quindío, Risaralda, Santander, Tolima, Valle del Cauca y Caldas).

Las temperaturas máximas en algunas zonas de la región Caribe y Andina, ha oscilado alrededor de los 38°C, particularmente en algunas zonas de Bolívar, Cesar, Tolima y Cundinamarca; cabe destacar que en el Altiplano Cundiboyacense se han registrado temperaturas máximas cercanas a los 25°C.

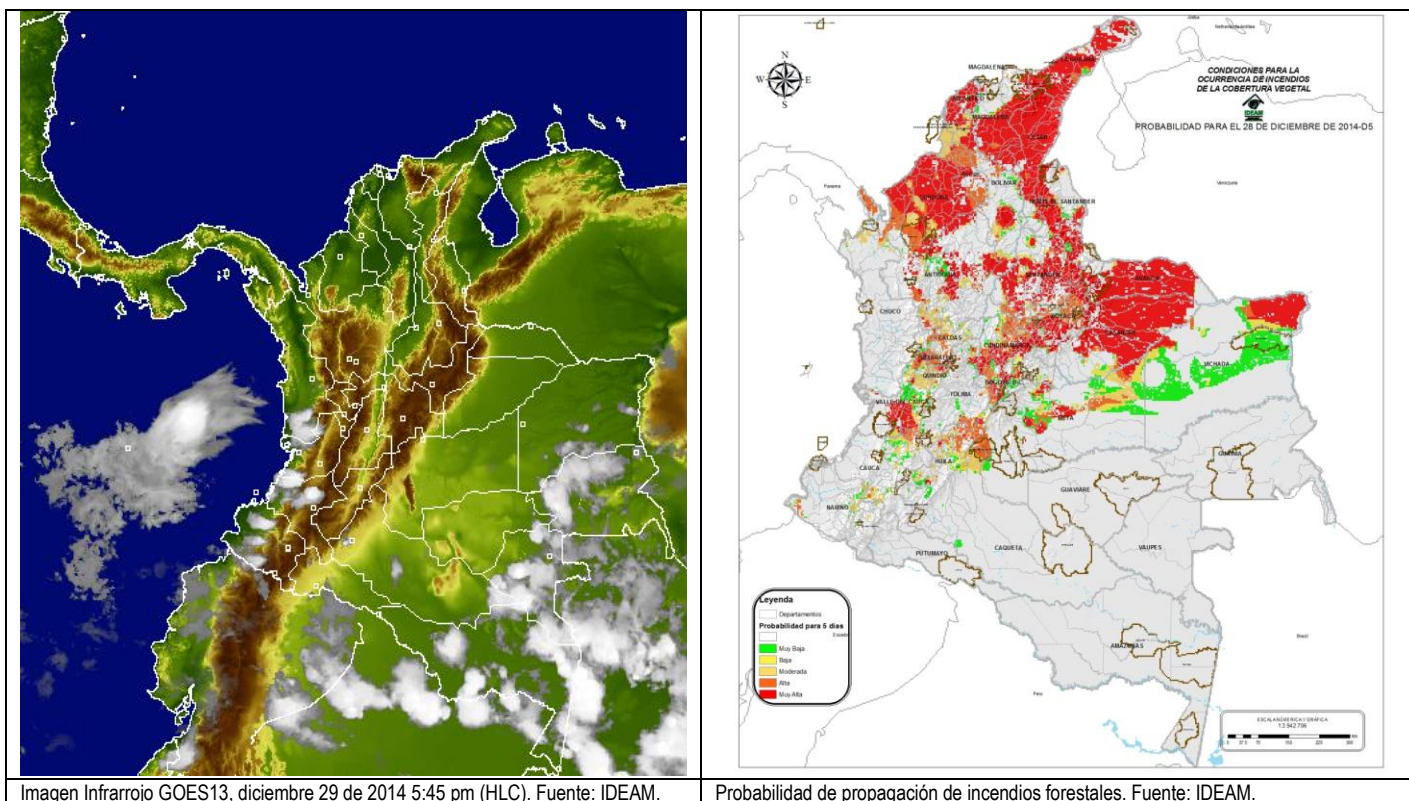


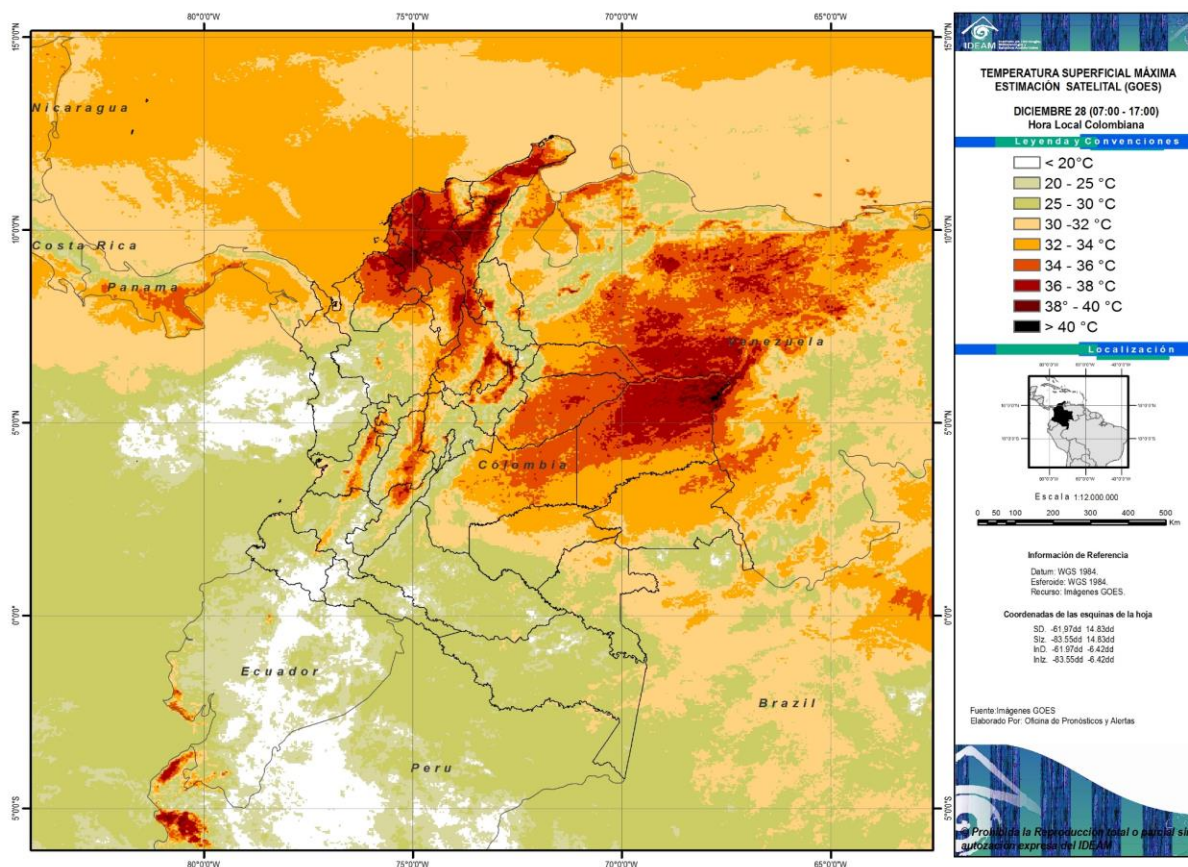
Imagen Infrarrojo GOES13, diciembre 29 de 2014 5:45 pm (HLC). Fuente: IDEAM.

Probabilidad de propagación de incendios forestales. Fuente: IDEAM.

De otra parte, debido a la disminución de la nubosidad, principalmente en horas de la mañana y primeras horas de la tarde y a los bajos valores de ozono en el país en esta época del año, se recomienda evitar la exposición directa al sol entre las 9 a. m. y

¹ Para mayor detalle consulte en nuestros canales de difusión, los municipios que presentan algún grado de amenaza por propagación de incendios forestales.

las 4 p.m. Los altos valores de radiación se pueden presentar en todo el territorio nacional, pero son más evidentes en las zonas montañosas del Sur de Antioquia, Santanderes, Tolima, Eje Cafetero, Boyacá, Cundinamarca, Huila, Cauca y Nariño.



Estimativo satelital de las temperaturas máximas para el 28 de diciembre de 2014. Fuente: IDEAM.

RECOMENDACIONES

- A la UNDGR, a los CREPAD y CLOPAD, las autoridades ambientales regionales y locales, mantener activos los planes de prevención y atención de incendios con el fin de evitar la ocurrencia y propagación de los mismos, especialmente en áreas de reserva forestal y del Sistema Nacional de Parques Nacionales Naturales, ubicados en los departamentos mencionados
- A los sistemas regionales y locales de bomberos disponer de los elementos necesarios para la lucha antiincendios
- A ganaderos y agricultores, tomar las medidas necesarias al hacer uso del fuego en las prácticas agropecuarias.
- A la comunidad en general, a los turistas y caminantes no hacer fogatas y no dejar residuos tipo vidrio que sirvan como elementos concentradores de la radiación solar e igualmente reportar a las autoridades en caso de ocurrencia de incendios.
- Para mayor detalle de alertas, ver informe técnico diario en la siguiente dirección http://www.ideam.gov.co/informe_diario.asp.